



een eerlijk en
betrouwbaar beeld

van de positie op
de arbeidsmarkt.

 randstad

inhoud

2	voorwoord
3	over de arbeidsmarktwaardescan
5	arbeidsmarktwaardescan: royaal, compleet en basis
7	hoe gaat het in zijn werk?
9	over randstad

voorwoord

Een eerlijk en betrouwbaar beeld van de positie op de arbeidsmarkt met de Randstad Arbeidsmarktwaardescan:

- Inzicht in de arbeidsmarktwaarde van uw medewerkers door een gevalideerde meetmethodiek met een hoog voorspellend karakter.
- De mogelijkheid om direct actie te ondernemen door de unieke vacaturezoeker.
- Met de optie om direct al rekening te houden met de functie die de kandidaat in de toekomst wenst, zodat een loopbaanpad kan worden uitgestippeld.
- En uiteraard inclusief een gesprek met een van onze adviseurs, want werk blijft mensenwerk.

‘De Randstad Arbeidsmarktwaardescan houdt me echt een spiegel voor, ik weet nu beter wat mijn kansen zijn op de externe arbeidsmarkt en aan welke knoppen ik moet draaien om mijn kansen te vergroten.’

- [manager bij een grote landelijke bank](#)

[kies voor het beste product om duurzame inzetbaarheid mee te regisseren](#)

In de huidige maatschappij en arbeidsmarkt is duurzame inzetbaarheid zeer belangrijk. Vandaar dat het in de meeste CAO's ook verplicht is om er als werkgever actie op te ondernemen. Maar hoe begint u daarmee? Wat is de beste manier? Randstad wijst u graag de weg.

[een uitdagende arbeidsmarkt](#)

De afgelopen 60 jaar hebben wij de arbeidsmarkt zien transformeren tot hoe deze nu is. En morgen is het alweer anders, want de wereld verandert snel. Banen verdwijnen of veranderen en er komen nieuwe banen bij. De industriële economie verandert steeds meer in een netwerkeconomie. Daarnaast leven we langer, werken we langer door én hebben we sneller en vaker nieuwe kennis en vaardigheden nodig.

[zelf aan het stuur](#)

Mensen moeten zelf aan de slag met hun loopbaan om in welvaart en welzijn te kunnen blijven voorzien. Een persoonlijk actieplan is in de nabije toekomst voor iedereen een must. En daar kunt u als werkgever een actieve rol in spelen. Bijvoorbeeld door uw mensen de Arbeidsmarktwaardescan aan te bieden.

Met de scan krijgen ze een uniek 360 graden beeld van de positie op de arbeidsmarkt. Persoonlijke vaardigheden, competenties en wensen vormen hierbij het vertrekpunt. Het resultaat is een waardevol, activerend plan voor de toekomst. Inclusief de mogelijkheid om direct actie te ondernemen door de unieke vacaturezoeker.

inhoud

2 voorwoord

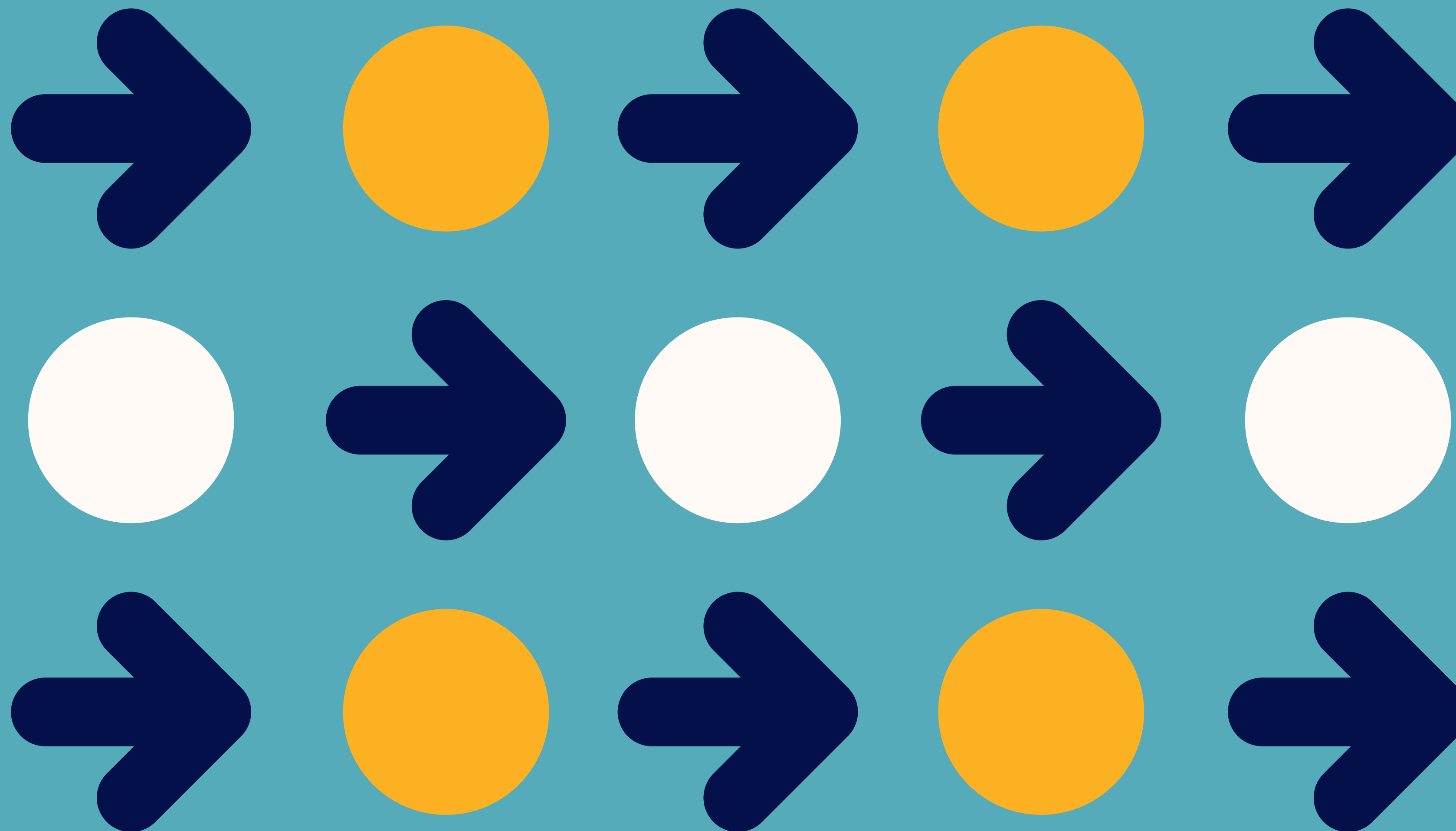
3 over de arbeidsmarktwaardescan

5 arbeidsmarktwaardescan: royaal,
compleet en basis

7 hoe gaat het in zijn werk?

9 over randstad

over de arbeidsmarktwaardescan.



inhoud

2	voorwoord
3	over de arbeidsmarktwaardescan
5	arbeidsmarktwaardescan: royaal, compleet en basis
7	hoe gaat het in zijn werk?
9	over randstad

U kunt vanuit uw positie als werkgever de ontwikkeling en mobiliteit van uw medewerkers stimuleren. Een belangrijke vraag hierbij is in hoeverre uw medewerkers voldoende aansluiting hebben op de huidige, uitdagende arbeidsmarkt. **Hoeveel vraag en aanbod is er eigenlijk? En kan uw medewerker hier gemakkelijk aansluiting op vinden? Dat is precies waar de Arbeidsmarktwaardescan uw medewerker het antwoord op geeft.**

wanneer de arbeidsmarktwaardescan?

- Als uw medewerker op zoek moet naar een andere baan, in- of extern.
- Als uw medewerker graag wil weten of hij of zij nog voldoende inzetbaar is op de huidige arbeidsmarkt.
- Als u hem of haar kennis over de persoonlijke positie op de arbeidsmarkt wilt bieden, nu en in de toekomst.
- Als u inzichtelijk wilt maken welke acties de arbeidsmarktwaarde positief beïnvloeden.
- Als startpunt voor het maken van een persoonlijk en duurzaam ontwikkelplan voor uw medewerker.
- Als u uw medewerker inzicht wilt geven in zijn of haar persoonlijke eigenschappen, competenties en veranderkracht.

de kracht van de arbeidsmarktwaardescan

- de inzet van big data
- grondige analyse van het persoonlijke profiel
- verkenning van alternatieve mogelijkheden op basis van iemands persoonlijkheid, ervaring en vaardigheden
- de jarenlange ervaring en kennis van de arbeidsmarkt van een betrouwbare marktleider
- persoonlijk, coachend contact voor duiding van resultaten en richting

De Arbeidsmarktwaardescan is een innovatie op het snijvlak van technologie en persoonlijk maatwerk. De scan geeft een eerlijk en betrouwbaar beeld van de individuele positie op de arbeidsmarkt. Daarnaast verkent de scan - in de royaal variant - alternatieve mogelijkheden op basis van iemands persoonlijkheid, ervaring en vaardigheden.

ingenieuze combinatie van persoonlijk profiel, data, arbeidsmarktkennis en ervaring

De data analyse is gebaseerd op conjunctuur, (regionale) schaarste, functie, salaris, opleiding, werkervaring, contracturen en reisbereidheid. De scan koppelt deze analyse aan de persoonlijke eigenschappen, competenties en veranderkracht van uw medewerker. Zo krijgt hij of zij een actueel beeld van de positie op de arbeidsmarkt. Met persoonlijk, coachend contact geven we vervolgens duiding en richting.

Deze aanpak is uniek. Randstad zet met de Arbeidsmarktwaardescan de standaard in de markt van tools voor het regisseren van duurzame inzetbaarheid. Met de Arbeidsmarktwaardescan weet u zeker dat u kiest voor het beste product voor uw mensen.

‘Door het aantal kilometers woon-werkafstand te vergroten, worden mijn kansen ook groter. Het klinkt zo logisch maar het is vooral het landkaartje met informatie over het aantal vacatures in verhouding tot de werkzoekenden wat dit inzicht heeft gegeven.’

- administratief medewerker

inhoud

2 voorwoord

3 over de arbeidsmarktwaardescan

5 arbeidsmarktwaardescan: royaal,
compleet en basis

7 hoe gaat het in zijn werk?

9 over randstad

arbeidsmarktwaardescan:

A decorative graphic on a yellow background featuring a grid of shapes. The top row contains a dark blue circle, a dark blue circle, a white circle with a yellow center, a red heart, and a dark blue circle. The bottom row contains a dark blue circle, a red heart, a dark blue circle, a dark blue circle, and a white circle with a yellow center.

royaal, compleet en basis.

inhoud

2	voorwoord
3	over de arbeidsmarktwaardescan
5	arbeidsmarktwaardescan: royaal, compleet en basis
7	hoe gaat het in zijn werk?
9	over randstad

Omdat iedere organisatie en iedere medewerker anders is, biedt Randstad de Arbeidsmarktwaardescan in 3 varianten aan; royaal, compleet en basis. Zo kunt u kiezen wat op dit moment het beste bij uw organisatie en mensen past. De royale variant is het meest uitgebreid en is inclusief de unieke taxonomie en wensfunctie functionaliteit. Deze variant lichten we hieronder toe.

als u kiest voor de arbeidsmarktwaardescan royaal, dan krijgt uw medewerker:

Een uniek beeld van zijn of haar positie op de arbeidsmarkt. Uniek, omdat er niet alleen wordt gekeken naar de huidige functiegroep, maar ook naar alternatieven. Alternatieven die op basis van de persoonlijke vaardigheden, competenties, wensen en haalbaarheid worden voorgesteld. Geen loze beloftes dus, maar haalbare opties voor een mogelijke carrièreswitch. Dit kan een life-changing moment betekenen voor uw medewerker. Een mooi gebaar in een outplacement situatie - hij of zij kan dan na de scan direct op relevante alternatieve vacatures solliciteren - maar ook als geste vanuit goed werkgeverschap aan uw vaste personeel.

unieke taxonomie

Taxonomie houdt het indelen van beroepsgroepen in beroepen en functies in. Binnen de Arbeidsmarktwaardescan royaal, worden door middel van een gevalideerd, uniek zelflerend algoritme, functies gekoppeld aan vaardigheden en competenties. Deze set aan vaardigheden en competenties wordt gebruikt om alternatieve, relevante functies in kaart te brengen. Door inzichtelijk te maken hoe de arbeidsmarkt er voor deze relevante functies uitziet, wordt de medewerker in staat gesteld zich buiten zijn of haar vakgebied te oriënteren op de arbeidsmarkt.

wensfunctie functionaliteit

Met de wensfunctie functionaliteit maken we inzichtelijk hoe de arbeidsmarkt eruit ziet voor een geambieerde functie. Zo wordt de medewerker in staat gesteld om op een realistische manier

na te denken over de (on)mogelijkheden van een carrièreswitch. Is er wel voldoende aanbod in de gewenste regio? Door de wensfunctie vervolgens te combineren met taxonomie wordt tevens duidelijk of de functie persoonlijk haalbaar is en welke vaardigheden en competenties de medewerker nog moet ontwikkelen. Aanvullend kan dienstverlening ingekocht worden om daadwerkelijk een loopbaanpad uit te stippelen. Taxonomie en de wensfunctie functionaliteit kunnen samen, maar ook afzonderlijk worden ingekocht.

als u kiest voor de arbeidsmarktwaardescan compleet, dan krijgt uw medewerker:

- inzicht in zijn of haar persoonlijke eigenschappen, competenties en veranderkracht
- de positie op de arbeidsmarkt, nu en in de toekomst
- inzicht in acties die ondernomen kunnen worden om zijn of haar arbeidsmarktwaarde te verhogen
- de mogelijkheid om direct op relevante vacatures te solliciteren
- een adviesgesprek met een ervaren loopbaancoach

als u kiest voor de arbeidsmarktwaardescan basis, dan krijgt uw medewerker:

- de positie op de arbeidsmarkt, nu en in de toekomst
- inzicht in acties die ondernomen kunnen worden om zijn of haar arbeidsmarktwaarde te verhogen

	royaal	compleet	basis
ik	✓	✓	
ik op de arbeidsmarkt	✓	✓	✓
de arbeidsmarkt	✓	✓	✓
actieplan	✓	✓	✓
vacaturezoeker	✓	✓	✓
taxonomie	✓		
wensfunctie	✓	✓ (+ € 75,-)	
adviesgesprek	✓	✓	
tarief	€ 700	€ 450	€ 200

De turquoise vinkjes betekenen dat een onderdeel van de Arbeidsmarktwaardescan optioneel nog kan worden gekocht.

inhoud

2 voorwoord

3 over de arbeidsmarktwaardescan

5 arbeidsmarktwaardescan: royaal,
compleet en basis

7 hoe gaat het in zijn werk?

9 over randstad

hoe gaat het

in zijn werk?



inhoud

- 2 voorwoord

- 3 over de arbeidsmarktwaardescan

- 5 arbeidsmarktwaardescan: royaal, compleet en basis

- 7 hoe gaat het in zijn werk?

- 9 over randstad

Als uw medewerker de Randstad Arbeidsmarktwaardescan gaat doen, dan ziet het traject er als volgt uit. Dit scenario gaat uit van de middelste variant: de Arbeidsmarktwaardescan compleet.

stap 1: de arbeidsmarktindicatoren (5 minuten)

Dit deel van de scan brengt de persoonlijke situatie in kaart:

- Op welke functie wil de medewerker dat zijn waarde wordt bepaald?
- Wat is het huidige salaris?
- Wat is het aantal uren dat hij of zij wil werken?
- In dit onderdeel wordt aan de medewerker ook gevraagd om een recent en volledig curriculum vitae te uploaden.
- Optioneel kan de medewerker ook zijn of haar wensfunctie doorgeven.

stap 2: persoonlijk profiel (20 minuten)

Het volgende onderdeel bestaat uit de persoonlijkheidsvragenlijst van LTP Business Psychologists (een adviesbureau op het gebied van loopbaanontwikkeling). Na het voltooien van de vragenlijst ontvangt de medewerker een uitgebreid rapport met een analyse van zijn of haar persoonlijkheid, competenties en werkstijl.

Randstad gebruikt het rapport vervolgens in combinatie met de indicatoren en data om de arbeidsmarktwaarde te beoordelen.

De arbeidsmarktwaarde is gebaseerd op onder andere de conjunctuur, regionale schaarste, functiegroep, salaris, opleiding, werkervaring, contracturen en reisbereidheid.

Na de analyse krijgt de medewerker een uitgebreide rapportage van het aantal vacatures voor de functie per regio, het gemiddelde jaarsalaris en de ontwikkeling in het vacatureaanbod van zowel de afgelopen jaren als de verwachting voor de komende jaren. Klik [hier](#) voor een voorbeeldrapport.

stap 3: een persoonlijk gesprek

Binnen een week na afronding van de scan ontvangt de medewerker een uitnodiging voor een persoonlijk gesprek met een adviseur van Randstad. Hij of zij neemt de uitkomsten van de scan met de medewerker door en zo maken zij samen een start voor een loopbaan actieplan.

inhoud

2 voorwoord

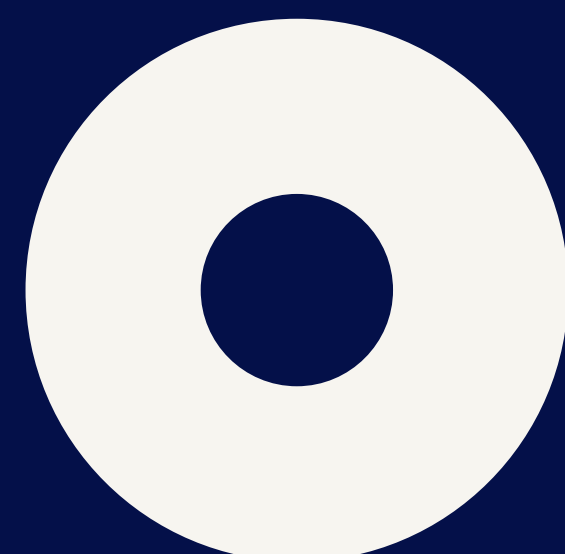
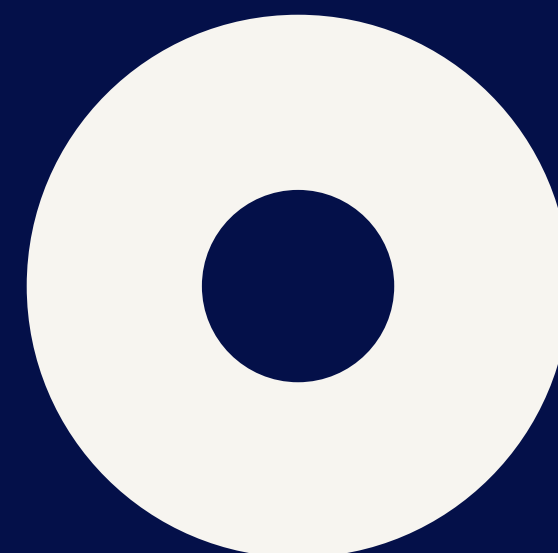
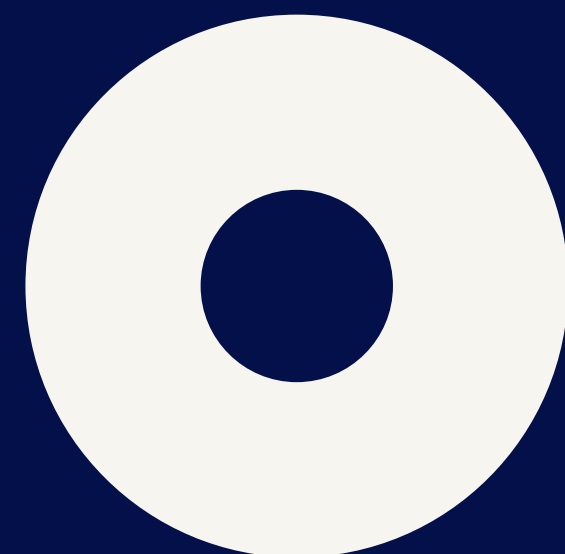
3 over de arbeidsmarktwaardescan

5 arbeidsmarktwaardescan: royaal,
compleet en basis

7 hoe gaat het in zijn werk?

9 over randstad

over



randstad.

inhoud

2	voorwoord
3	over de arbeidsmarktwaardescan
5	arbeidsmarktwaardescan: royaal, compleet en basis
7	hoe gaat het in zijn werk?
9	over randstad

In een snel veranderende digitale wereld zijn wij een vertrouwde, persoonlijke partner. Wij willen kandidaten en klanten helpen groeien om het beste uit zichzelf of het bedrijf te halen. Daartoe zetten wij technologie en data effectief in. Persoonlijk contact staat daarbij - zoals altijd - voorop. Maar wel met dat beetje extra: snelheid, up-to-date kennis en de nieuwste HR- technieken.

Uw organisatie moet continu kunnen meebewegen met de snel veranderende markt en technologie. Dit geldt óók voor uw personeel. Uw personeel is de motor van uw organisatie. De zorg voor en de inzetbaarheid van uw medewerkers is dan ook erg belangrijk. Randstad biedt voor dat doel een breed scala aan praktische HR-oplossingen.

Binnen Randstad staat het bedrijfsonderdeel HR Solutions hiervoor opgesteld. Dit doen wij óók voor de meer kwetsbare doelgroepen op de arbeidsmarkt. Om dat te bereiken wil Randstad HR Solutions mensen jobready maken én houden. Dit doen we door dienstverlening te bieden op in-, door- en uitstroom.

onze dienstverlening

- de Arbeidsmarktwaardescan basis, compleet en royaal
- advies over optimale en duurzame inzetbaarheid van personeel
- klassieke outplacement of via RiseSmart
- participatie: het vinden, matchen en begeleiden van participatie kandidaten
- publiek private samenwerking: van uitkering naar werk
- loopbaancoaching
- re-integratie 2e spoor
- coaching op eigen ondernemerschap

Is de zorg voor en de inzetbaarheid van uw mensen voor u ook een speerpunt? Neem dan contact op met een adviseur van Randstad HR Solutions via 0800 94 33 766. Wij praten graag met u verder over de beste oplossingen voor uw organisatie.

randstad

human forward.

